

KENWOOD

AV Navigation System

地図更新操作マニュアル

株式会社 JVCケンウッド

はじめに

この操作マニュアルは、「KENWOOD MapFan Club」で地図更新ダウンロード版をご利用になる場合の操作について説明します。

対象カーナビ：

MDV-L502W/MDV-L502/MDV-D502BTW/MDV-D502BT
MDV-L402/MDV-D402BT
MDV-D302/MDV-D302ML/MDV-D202
MDV-Z701W/MDV-Z701/MDV-X701W/MDV-X701
MDV-Z700W/MDV-Z700/MDV-X500/MDV-R700
MDV-L500/MDV-L300/MDV-L100
MDV-737DT/MDV-535DT/MDV-434DT/MDV-333/MDV-131
MDV-727DT/MDV-626DT/MDV-525
MDV-323

MDV-L401/MDV-L301/MDV-L201

お使いのナビによって操作が異なる場合があります。

<MDV-XXX/MDV-XXX> の場合と記載されているときはお使いの型番が記載されている操作を行ってください。

安全上のご注意

ご使用前に、対象製品の取扱説明書の「安全上のご注意」をよくお読みの上、正しくお使いください。本説明書、および対象製品の取扱説明書に記載されている注意事項を守らないことによって生じる不具合に対しては、責任を負いかねますのでご注意ください。

地図更新の流れ

Step 1: 地図更新用 SD カードの作成 3

ナビに地図データをアップデートするときに使用する SD カードを作成します。

Step 2: 地図データのダウンロード 4

パソコンを使って Web から地図データをダウンロードします。

Macintosh パソコンをお使いの場合 4

Windows パソコンをお使いの場合 9

Step 3: 地図データのアップデート 12

ダウンロードした地図データをナビにアップデートします。

Step 1: 地図更新用 SD カードの作成

ご注意

- 地図更新で使用できる SD カード
SD または SDHC 仕様準拠 容量：8GB 以上
MDV-L300/MDV-L100/MDV-434DT/MDV-333/MDV-131 の場合は microSD をご使用ください。
- SD カードの内容はすべて消去されます。使用する SD カードに大切なデータがある場合は、あらかじめパソコンなどへバックアップを行ってください。
- 地図更新専用 SD カード作成中は、イグニッションキーを OFF または START にしないでください。

<MDV-Z701W/MDV-Z701/MDV-X701W/MDV-X701
MDV-Z700W/MDV-Z700/MDV-X500/MDV-R700> の場合

- 1 ナビゲーションの電源を入れる。
- 2 SD カードを入れる。
※ SD カードの LOCK が解除されていることを確認してください。
- 3 本体の [HOME] キーを押して HOME 画面を表示する。
- 4 HOME 画面を左から右にフリックまたはドラッグして、情報・設定メニューを表示する。
- 5 [ナビ設定] にタッチする。
- 6 「その他設定」-[地図更新プログラム] にタッチする。
- 7 [更新専用 SD カードの作成] にタッチする。
- 8 [はい] にタッチする。
※地図更新専用 SD カードに必要な情報が書き込まれます。

<MDV-L502W/MDV-L502/MDV-D502BTW/MDV-D502BT/MDV-L402/
MDV-D402BT/MDV-D302/MDV-D202/MDV-D302ML/MDV-L401/MDV-L301/
MDV-L201> の場合

- 1 ナビゲーションの電源を入れる。
- 2 SD カードを入れる。
※ SD カードの LOCK が解除されていることを確認してください。
- 3 本体の [HOME] キーを押して HOME 画面を表示する。
- 4 [情報・設定] にタッチして、「情報・設定メニュー」を表示する。
- 5 [ナビ] にタッチする。
- 6 [その他]-[地図更新プログラム] にタッチする
- 7 [更新専用 SD カードの作成] にタッチする。
- 8 [はい] にタッチする。
※地図更新専用 SD カードに必要な情報が書き込まれます。
- 9 SD カードを取り出す。

<MDV-L500/MDV-L300/MDV-L100/MDV-737DT/MDV-535DT/MDV-434DT/
MDV-333/MDV-131/MDV-727DT/MDV-626DT/MDV-525> の場合

- 1 ナビゲーションの電源を入れる。
- 2 SD カードを入れる。
※ SD カードの LOCK が解除されていることを確認してください。
- 3 本体の [メニュー] キーを押す。
- 4 [情報・設定] にタッチして情報・設定メニューを表示する。
- 5 [ナビ設定] にタッチする。
- 6 [その他] にタッチする。
- 7 「地図更新プログラム」の [Kenwood MapFan Club] (または [KENWOOD MapFan Club]) にタッチする。
- 8 [更新専用 SD カードの作成] にタッチする。
- 9 [はい] にタッチする。
※地図更新専用 SD カードに必要な情報が書き込まれます。
- 10 SD カードを取り出す。

<MDV-323> の場合

- 1 SD カードを入れる。
- 2 ナビゲーションの電源を入れる。
- 3 現在地図画面または AV ソース画面で、左下にある [メニュー] にタッチする。
- 4 [設定] にタッチして設定メニュー画面を表示する。
- 5 [すべての項目を表示する] にタッチする。
- 6 [その他] にタッチする。
- 7 「Kenwood MapFan Club について」の [詳細] にタッチする。
- 8 [更新専用 SD カードの作成] にタッチする。
- 9 [はい] にタッチする。
※地図更新専用 SD カードに必要な情報が書き込まれます。
- 10 SD カードを取り出す。

Step2: 地図データのダウンロード

地図データのダウンロードは地図データダウンロード専用アプリケーション「KENWOOD Map Downloader」を使用します。

以下の URL から事前にパソコンへダウンロードしておいてください。

http://www2.jvckenwood.com/faq/ce_navi/memory/download/index.html

「KENWOOD Map Downloader」アプリケーションは Windows 用と Macintosh 用があります。それぞれの操作については、

Macintosh の方は続きをご覧ください。

Windows の方は [9 ページ](#)へ

■ Macintosh パソコンで地図データをダウンロードする

事前にご確認ください。

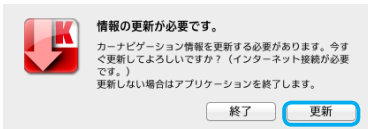
- KENWOOD MapFan Club 登録時に使用したナビゲーション以外で作成した地図更新専用 SD カードでは、地図データをダウンロードできません。
- SD カードの内容は空の状態にしておいてください。音楽ファイルなどのデータがあると、地図データをダウンロードできません。
- SD カードの書き込み LOCK は解除しておいてください。
- 地図データの容量が大きいため、ダウンロードには時間がかかります。(約 5 ~ 6GB。お使いの機種により容量は異なります。) ノートパソコンを使用する場合は、AC 電源に接続することを推奨します。
- パソコン(PC)の電源を一定時間経過で自動的に切るなどの省電力設定を行っている場合、ダウンロードに失敗する可能性があります。ダウンロードする際は、一時的に省電力設定をオフにしてください。

1 Step1 で作成した SD カードをパソコンにセットする

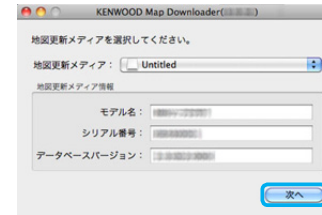
2 「KENWOOD Map Downloader」(以下、Map Downloader) を起動する

「KENWOODOrbisDownloader.dmg」をダブルクリックして KENWOOD Orbis Downloader アイコンをアプリケーションフォルダにドロップしておいてください。

- 以下の表示が出た場合は、更新をクリックし、モデル名情報を更新してください。



3 起動画面が表示されたら、[次へ] をクリックする



- 複数の地図更新専用 SD カードを挿入している場合は、「地図更新メディア」右側をクリックし、表示された一覧のなかから、使用する地図更新専用 SD カードを選択してください。
- 「使用できる更新メディアがありません。」と表示された場合は、地図更新専用 SD カードが以下のいずれかに該当していないかを確認してください。
 - 地図更新専用 SD カードがパソコン (PC) に挿入されていない
 - 地図更新専用 SD カードの書き込み LOCK が解除されていない
 - 地図更新専用 SD カードへ既に地図データをダウンロードしている
 - 地図更新専用 SD カード内にデータを保存している地図更新データをダウンロード済み、またはデータを保存している場合は、地図更新専用 SD カードを作成しなおしてください。

4 ダウンロード ID を入力し、[OK] をクリックする



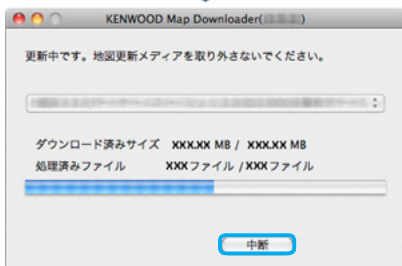
- エラーが表示された場合は、「エラーメッセージ」17 ページをご覧ください。

- 5 表示されているデータの名称にお使いのナビゲーションのモデル名が入っていることを確認し、[次へ]をクリックする



- ナビゲーションの地図データが最新、または地図データをダウンロード済みの場合は、「更新可能な地図データはありません。」と表示されます。

- 6 [OK] をクリックして、ダウンロードを開始します



- ダウンロードの手順中に Map Downloader にエラーが表示された場合は、「エラーメッセージ」17 ページをご覧ください。
- 地図更新専用 SD カードの容量が不足している場合はエラーが表示されます。8GB 以上の容量の SD カードで地図更新専用 SD カードを作成しておいてください。
- ダウンロード中は地図更新専用 SD カードを絶対に抜かないでください。地図更新専用 SD カードが破損する場合があります。
- [中断] をクリック、または Map Downloader を終了すると、ダウンロードを中断します。3～7 の操作をすると、途中からダウンロードを再開します。

- 7 以下の表示が出たら、管理者パスワードを入力する



- 8 「更新完了しました」と表示されたら、[OK] をクリックして Map Downloader を終了する



- 9 SD カードをアンマウントし、パソコン (PC) から抜く
Step3: 地図データのダウンロードへ

■ Windows パソコンで地図データをダウンロードする

事前にご確認ください。

- KENWOOD MapFan Club 登録時に使用したナビゲーション以外で作成した地図更新専用 SD カードでは、地図データをダウンロードできません。
- SD カードの内容は空の状態にしておいてください。音楽ファイルなどのデータがあると、地図データをダウンロードできません。
- SD カードの書き込み LOCK は解除しておいてください。
- 地図データの容量が大きいため、ダウンロードには時間がかかります。(約 5 ~ 6GB。お使いの機種により容量は異なります。) ノートパソコンを使用する場合は、AC 電源に接続することを推奨します。
- パソコン(PC)の電源を一定時間経過で自動的に切るなどの省電力設定を行っている場合、ダウンロードに失敗する可能性があります。ダウンロードする際は、一時的に省電力設定をオフにしてください。

1 Step1 で作成した SD カードをパソコンにセットする

2 「KENWOOD Map Downloader」(以下、Map Downloader) を起動する

KENWOODMapDownloader.exe をダブルクリックします。

- Map Downloader を起動するには管理者 (Administrator) 権限が必要です。
- Windows Vista/7 で使用の際に、ユーザーアカウント制御の警告ウィンドウが表示された場合は、[はい] をクリックしてください。
- Windows XP の場合は、事前に .NET Framework 2.0/3.0/3.5 がインストールされていることを確認してください。
- Windows8 で使用の際に、.NET Framework 3.5 をインストールするメッセージボックスが表示された場合は、「インストールします」を選択してください。



- 以下の表示が出た場合は、更新をクリックし、モデル名情報を更新してください。

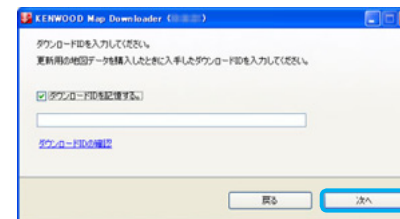


3 モデル名の項目で、お使いのナビゲーションの機種名を選択し、[次へ] をクリックする



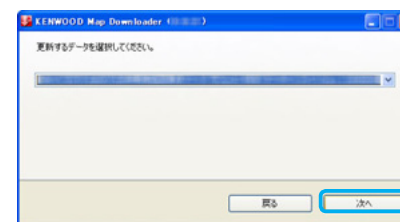
- 複数の地図更新 SD カードを挿入している場合は、「地図更新メディア」右側に表示されているドライブ名をクリックし、表示された一覧の中から、使用する地図更新 SD カードのドライブを選択してください。
- 「使用できる地図更新メディアがありません。」と表示された場合は、地図更新専用 SD カードが以下のいずれかに該当していないかを確認してください。
 - 地図更新専用 SD カードがパソコン (PC) に挿入されていない
 - 地図更新専用 SD カードの書き込み LOCK が解除されていない
 - 地図更新専用 SD カードへ既に地図データをダウンロードしている
 - 地図更新専用 SD カード内にデータを保存している
 - 地図更新データをダウンロード済み、またはデータを保存している場合は、地図更新専用 SD カードを作成しなおしてください。

4 ダウンロード ID を入力し、[次へ] をクリックする

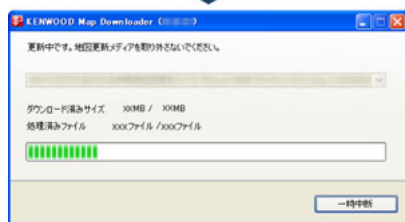


- エラーが表示された場合は、「エラーメッセージ」17 ページをご覧ください。

5 表示されているデータの名称にお使いのナビゲーションのモデル名が入っていることを確認し、[次へ] をクリックする



6 [OK] をクリックして、ダウンロードを開始する



- ダウンロードの手順中に Map Downloader にエラーが表示された場合は、「エラーメッセージ」17 ページをご覧ください。
- 地図更新専用 SD カードの容量が不足している場合はエラーが表示されます。8GB 以上の容量の SD カードで地図更新専用 SD カードを作成しなおしてください。
- ダウンロード中は地図更新専用 SD カードを絶対に抜かないでください。地図更新専用 SD カードが破損する場合があります。
- [一時中断] をクリック、または Map Downloader を終了すると、ダウンロードを中断します。2～6 の操作をすると、途中からダウンロードを再開します。

7 「地図更新が終了しました」と表示されたら、[閉じる] をクリックして Map Downloader を終了する



8 パソコン (PC) から SD カードを抜く

Step3: 地図データのダウンロードへ

Step3: 地図データのアップデート

ご注意

- アップデート作業は、安全な場所に停車して行ってください。また、バッテリー上がりを防止するため、エンジンをかけた状態で行ってください。
- アップデート中は、絶対にナビゲーションの電源を切らないでください（エンジンを切る、エンジンをスタートするなど）。故障の原因になる場合があります。
- アップデートは、MDV-L502W/MDV-L502/MDV-D502BTW/MDV-D502BT/MDV-L402/MDV-D402BT/MDV-D302/MDV-D302ML/MDV-D202/MDV-Z701W/MDV-Z701/MDV-X701W/MDV-X701/MDV-L401/MDV-L301/MDV-L201/DV-Z700W/MDV-Z700/MDV-X500/MDV-R700 で約 20 分、その他のモデルは約 45 分～ 55 分かかります。その間、ナビゲーション機能や AV 機能は使用できません。
- 地図更新専用 SD カードには、お客様のナビゲーション本体固有の情報が書き込まれるため、他のナビゲーションには使えません。

1 ナビゲーションの電源を入れる

2 地図更新専用 SD カードを入れる

※地図更新専用 SD カードの LOCK が解除されていることを確認してください。

3 画面に更新開始のメッセージが表示されたら、[はい] または [OK] にタッチする

更新が完了するとナビが自動的に再起動します。

更新が完了したときに完了のメッセージと OK ボタンが表示されたときは、OK にタッチすると再起動します。

再起動後にバージョン情報画面を表示して、アップデートされていることを確認してください。

4 地図更新専用 SD カードを取り出す

バージョンの確認

<MDV-Z701W/MDV-Z701/MDV-X701W/MDV-X701MDV-Z700W/
MDV-Z700/MDV-X500/MDV-R700> の場合

- 1 本体の [HOME] キーを押して HOME 画面を表示する。
- 2 HOME 画面を左から右へフリックまたはドラッグして情報・設定メニューを表示する。
- 3 [バージョン情報] にタッチしてバージョン情報画面を表示する。
- 4 「地図データ」のバージョンを確認する。

<MDV-L502W/MDV-L502/MDV-D502BTW/MDV-D502BT/MDV-L402
MDV-D402BT/MDV-D302/MDV-D202/MDV-D302ML/MDV-L401/
MDV-L301/MDV-L201> の場合

- 1 [HOME] キーを押して HOME 画面を表示する。
- 2 [情報・設定] にタッチして「情報・設定メニュー」を表示する。
- 3 [バージョン] にタッチしてバージョン情報画面を表示する。

<MDV-L500/MDV-L300/MDV-L100/MDV-737DT/MDV-535DT/MDV-
434DT/MDV-333/MDV-131/MDV-727DT/MDV-626DT/MDV-525> の場合

- 1 本体の [メニュー] キーを押す。
- 2 「情報・設定」にタッチして情報・設定メニューを表示する。
- 3 [バージョン情報] にタッチしてバージョン情報画面を表示する。
- 4 「地図データ」のバージョンを確認する。

<MDV-323> の場合

- 1 現在地図画面または AV ソース画面で、左下にある [メニュー] にタッチする。
- 2 [情報] にタッチして情報メニュー画面を表示する。
- 3 情報メニュー画面の [バージョン] にタッチしてバージョン情報画面を表示する。

困ったときは

症状	対処
miniSD もしくは microSD しか持っていない。 (MDV-737DT/535DT/434DT/333/ 131/727DT/626DT/525/323)	アダプターをつけていただければ使用可能です。 尚、万が一 miniSD や microSD は、アダプター を装着せずに、ナビゲーション側コネクタ内部に 挿入してしまうと、取り出せず故障の原因となり ます。ご注意ください。
地図更新データダウンロードソフト 「KENWOOD Map Downloader」の入手方 法がわからない。	以下の URL 先から入手できます。 http://www2.jvckenwood.com/faq/ce_navi/ memory/download/index.html
地図更新専用 SD カードが作れない。	• SD カードの書き込みロックが解除されてい るか確認してください • SD カードの規格が SD/SDHC であることを確 認してください。
ナビゲーションが SD カードを認識しない。	• SD カードの規格が SD/SDHC であることを確 認してください。
「KENWOOD Map Downloader」が対応す る OS がわからない。	以下のページをご参照ください http://www2.jvckenwood.com/faq/ce_navi/ memory/download/index.html
日本語版以外の Windows/Macintosh パソ コンしかない。	「KENWOOD Map Downloader」の対応してい る言語は、日本語版のみです。
Windows XP で、「KENWOOD Map Downloader」が起動しない。	【Windows 版】 KENWOOD Map Downloader を利用するためには、 Microsoft .NET Framework 2.0/3.0/3.5 が必要です。Windows XP では、標準でインス トールされていないためインストールが必要になり ます。 Microsoft .NET Framework はマイクロソフト 社のウェブサイトからダウンロードできます。 ※ .NET Framework はマイクロソフト社が提供 する、アプリケーション実行環境です。詳細はマ イクロソフト社のホームページをご覧ください。

症状	対処
「KENWOOD Map Downloader」で入力するダウンロードIDが分からない。	<p>【Windows 版】 「KENWOOD Map Downloader」に表示されている「ダウンロードIDの確認」をクリックすると、MapFanの特設サイトを表示しますので、そこで確認を行ってください。</p> <p>【Macintosh 版】 「KENWOOD Map Downloader」に表示されている「？」ボタンをクリックすると、MapFanの特設サイトを表示しますので、そこで確認を行ってください。</p>
地図更新データのダウンロード途中で、ネットワークエラーが発生して通信が途絶えてしまった。	通信が復帰後、再度ダウンロードを開始すると、前回中断した状態からダウンロードを再開します。
地図更新データのダウンロードを中断したい。	<p>【Windows 版 / Macintosh 版 共通】 地図ダウンロード中に「KENWOOD Map Downloader」の「一時中断」（Macintosh 版の場合は「中断」）ボタンをクリックすると、地図データのダウンロードを一時中断します。 「KENWOOD Map Downloader」を起動しなおして、ダウンロード開始操作を行うと、中断したところからダウンロードを再開します。</p>
地図更新データのダウンロードを中断後、ダウンロードを再開するとき、一時中断したところからでなく、最初からやりなおしたい。	【Windows 版 / Macintosh 版 共通】 地図更新専用 SD カードを作成し直した上で、ダウンロードしなおしてください。
地図更新データのダウンロード中に誤ってダウンロード用 SD カードを取り外してしまった。	【Windows 版 / Macintosh 版 共通】 地図更新専用 SD カードを作成しなおした上で、ダウンロードしなおしてください。（再ダウンロードを行う時点でも会員継続中である必要があります。）
地図更新データのダウンロードデータを消してしまった。	【Windows 版 / Macintosh 版 共通】 地図更新専用 SD カードを作成しなおした上で、ダウンロードしなおしてください。（再ダウンロードを行う時点でも会員継続中である必要があります。）
「KENWOOD Map Downloader」のダウンロード進捗バーが進まない。	【Windows 版 / Macintosh 版 共通】 サイズの大きいデータをダウンロード中は、表示が変化しない場合があります。

症状	対処
地図更新データのダウンロードが終了しない。	【Windows 版 / Macintosh 版 共通】 「KENWOOD Map Downloader」の「一時中断」ボタンをクリックして、一度、地図ダウンロードを中断します。 再度、地図ダウンロードを行ってください。
地図更新データをもう一度ダウンロードしなおしたい。	【Windows 版 / Macintosh 版 共通】 地図データをアップデートしていなければ可能です。地図更新専用 SD カードを作成し直した上でダウンロードしてください。 作成できない場合は、JVC ケンウッドカスタマーサポートセンターにお問い合わせください。
地図更新専用 SD カードをナビゲーションに入れても、更新開始のメッセージが表示されない。	<ul style="list-style-type: none"> • 地図データのダウンロードが正常に完了したかをご確認ください。完了していない場合は、地図データのダウンロードを完了させてください。 • 地図データのダウンロード完了後、地図更新専用 SD カード内のフォルダやファイルを変更してしまった場合は、アップデートを開始しません。地図更新専用 SD カード作成し直した上で、再度地図データをダウンロードしてください。
地図データのアップデート途中でエラーになる。	<ul style="list-style-type: none"> • 地図更新専用 SD カードの書き込み LOCK が解除されていることを確認してください。 • 地図更新専用 SD カード作成し直した上で、再度地図データをダウンロードしてください。 問題が解決しない場合は、JVC ケンウッドカスタマーサポートセンターにお問い合わせください。

エラーメッセージ

地図更新 SD カード作成

メッセージ	対処
作成できませんでした。SD カードを確認してください。	<ul style="list-style-type: none"> SD カードの端子部が汚れていないか確認してください。 違う SD カードを使用して作成してください。
SD カードが書き込みロックされています。SD カードを確認してください。	SD カードの書き込みロックを解除してください。
楽曲データベースの更新中のため更新専用 SD カードは作成できません	楽曲データベースの更新が終了してから、作成してください。

KENWOOD Map Downloader

エラーコード	メッセージ	対処
200	ただいま、システム障害が発生しております。ご迷惑をおかけして申し訳ございません。復旧までいましてしばらくお待ちください。	ダウンロードサーバー側が地図データダウンロード処理を出来ない状態です。利用可能な状態になったら、もう一度ダウンロードの操作をやり直してください。途中までダウンロードしている場合は、中断したところから再開します。
201	ただいま、システムのメンテナンス中です。ご迷惑をおかけして申し訳ございませんが、メンテナンス終了までいましてしばらくお待ちください。	サーバーのメンテナンス情報については「MapFan オンラインストア」の Web サイト (http://www.mapfan.com/store/) をご確認ください。
202	ダウンロードサーバーへ接続できませんでした。ただいま、ダウンロードサーバーのメンテナンス中です。ご迷惑をおかけして申し訳ございませんが、メンテナンス終了までいましてしばらくお待ちください。	

エラーコード	メッセージ	対処
300	認証できませんでした。パラメータが不正です。	<ul style="list-style-type: none"> 地図更新専用 SD カードの端子が汚れていないかを確認し、地図更新専用 SD カードをパソコン (PC) に挿しなおして、もう一度 KENWOOD Map Downloader を起動してください。 地図更新専用 SD カードを作成しなおした上で、もう一度 KENWOOD Map Downloader を起動してください。 それでも解決できない場合は、違う SD カードでもう一度試してみてください。
301	認証できませんでした。メーカーが不正です。	
302	認証できませんでした。モデル名が不正です。	
303	認証できませんでした。シリアル番号が不正です。	
304	認証できませんでした。「ダウンロード ID」が正しく入力されていません。もう一度、正しく入力してください。	入力されたダウンロード ID をもう一度ご確認の上、再度入力してください。ダウンロード ID はのご確認方法は下記をご参照ください。
400	認証できませんでした。「ダウンロード ID」が正しく入力されていないか、MapFan で登録しているカーナビ情報が正しくありません。	MapFan.net (PC) のお客様の場合： 以下の URL にアクセスし、MapFan 会員 ID でログイン後、「カーナビ情報登録」画面でご確認ください。 https://www.mapfan.com/mfid/mflogin.cgi ケータイ MapFan、スマートフォン向け MapFan のお客様の場合： 以下の URL にアクセスしてください。 http://mapfan.to/KMClub (このページは、パソコンからは閲覧できません。)
401	ダウンロードできる更新地図データがありません。「MapFan オンラインストア」にて、更新地図データのダウンロードチケットをご購入ください。お客様の MapFan.net のご利用期間は、現在 1 年目となっております。2 年目以降継続してご利用の場合は、さらにお得な優待価格で購入できます。	継続手続き、およびダウンロード版の購入代金をお支払いください。詳細は「MapFan オンラインストア」の Web サイト (http://www.mapfan.com/store/) をご確認ください。 MapFan 会員価格では購入できません。継続期間が 2 年目になる前に必要な場合は、通常価格でアップデート SD を購入していただくこととなります。

エラーコード	メッセージ	対処
401	ダウンロードできる更新地図データがありません。 お客様の「ケータイ MapFan」または「スマートフォン向け MapFan」の会員継続期間は、現在 11 ヶ月目となっております。 MapFan サービスの会員継続期間が 12 ヶ月目以上の場合に無償で更新地図データのダウンロードができます。12 ヶ月未満の場合は、優待価格で地図更新データをご購入いただけます。「MapFan オンラインストア」にて更新地図データのダウンロード版をご購入ください。 (パソコンから http://www.mapfan.com/store/ へアクセスして下さい。)	「ケータイ MapFan」または「スマートフォン向け MapFan」会員は、継続期間 12 ヶ月が条件となります。12 ヶ月目以降になりましたらダウンロードをお願いいたします。
401	MapFan.net の登録が無効です。	MapFan.net をご購入の上、ご登録されているかご確認ください。MapFanWeb (無料) の会員登録は対象外となります。
401	お客様がお持ちの MapFan.net は、KENWOOD Mapfan Club の対象外の製品です。	過去に販売終了している対象外の製品の可能性があります。製品の内容をご確認ください。
402	ダウンロードできる更新地図データがありません。 「MapFan オンラインストア」にて、更新地図データのダウンロードチケットをご購入ください。	「MapFan オンラインストア」にて、更新地図データのダウンロード版をご購入ください。
--	使用できる地図更新メディアがありません。	・地図更新専用 SD カードをパソコン (PC) に挿入してください。
--	使用できるメディアがありません。	・地図更新専用 SD カードの書き込み LOCK を解除してください ・お使いのナビゲーションで地図更新専用 SD カードを作成しなおしてください。
--	更新可能な地図データはありません。	お客様のナビゲーションの地図データが最新であるか、すでに地図データをダウンロードしています。 ナビゲーションの地図データが最新ではなく、地図データのダウンロードが必要な場合は、地図更新専用 SD カードを作成しなおしてください。

エラーコード	メッセージ	対処
--	ネットワークエラーが発生しました。サーバから応答がありません。	インターネット接続環境が安定しているかどうかをご確認の上、もう一度ダウンロードの操作をやり直してください。 途中までダウンロードしている場合は、中断したところから再開します。
--	ネットワークエラーが発生しました。ネットワーク設定を確認してください。	
--	ダウンロードファイルが見つかりません。	
--	カタログファイルの解析に失敗しました。	
--	ダウンロードしたファイルに異常が見つかりました。	
--	地図更新メディアが異なります。正しいメディアを挿入してください。	KENWOOD Map Downloader を起動したときの SD カードスロットに地図更新専用 SD カードを挿入されていることを確認してください。
--	地図更新メディアが書き込み禁止になっています。書き込み禁止を解除してください。	地図更新専用 SD カードの書き込み LOCK を解除してください。
--	地図更新メディアの空き領域が足りません。	8GB 以上の SD カード (SDXC 不可) で地図更新専用 SD カードを作成しなおして、もう一度 KENWOOD Map Downloader を起動した上で、ダウンロード操作を行ってください。
--	地図更新メディアの空き領域が足りません。ダウンロードするには空き領域が xxxGB 必要です。	HDD の空き容量が 1GB 以上になるようにしてください。
--	HDD の空き領域が足りません。ダウンロードするには空き領域が xxxGB 必要です。	
--	地図データの書き込みに失敗しました。	・地図更新専用 SD カードの端子が汚れていないかを確認し、地図更新専用 SD カードをパソコン (PC) に挿入しなおして、もう一度 KENWOOD Map Downloader を起動してください。 ・地図更新専用 SD カードを作成しなおした上で、もう一度 KENWOOD Map Downloader を起動してください。 それでも解決できない場合は、違う SD カードでもう一度試してみてください。