



AV Navigation System

オービスデータ更新マニュアル

株式会社 JVCケンウッド

安全上のご注意

ご使用前に、以下の注意事項と、対象製品の取扱説明書の「安全上のご注意」をよくお読みの上、正しくお使いください。本説明書、および対象製品の取扱説明書に記載されている注意事項を守らないことによって生じる不具合に対しては、責任を負いかねますのでご注意ください。

使用上の注意

- ダウンロードしたオービスデータは、オービス更新用 SD カードを作成した JVC ケンウッド製ナビゲーションでのみご使用になれます。
- ダウンロードしたオービスデータは、ナビゲーション本体の修理が必要になった時などに使用場合がありますので SD カードを保存しておくことをお勧めします。
- オービス更新用 SD カードには、お客様のナビゲーション本体固有の情報が書き込まれるため、他のナビゲーションには使えません。
- 次の条件に当てはまる時、案内が行われないことがあります。この点については免責とさせていただきます。
 - 1) データ収録後に設置されたオービス
 - 2) 取締ポイントなど、オービス以外の取締情報
 - 3) 移動オービスや追尾式取締など、事前に予測できない取締情報
 - 4) 自車位置の測位がずれたことにより、案内の基準に合致しなかった場合
 - 5) 自車後退（バック）など、通常状態でない運転でオービス地点 / ねずみ捕り目撃ポイントに近づいた場合
 - 6) 交差点右左折直後にあるオービスなどで、案内距離が極端に短い場合
- オービスデータは交通違反を助長する目的で作られたものではありません。安全運転のためにご活用ください。

ソフトウェア使用許諾について

(1) 本ソフトウェアについて

- 本ソフトウェアは、本製品対応の JVC ケンウッド製ナビゲーション（以下、ナビ本体と呼びます）と併用されるべきソフトウェアであり、ナビ本体と併用することにより速度自動取締機（オービス）の設置ポイントに近づいた時に案内を行います。

(2) お客様への権利の許諾について

- 弊社はお客様に対して、本ソフトウェアを 1 台のナビ本体に利用することができる権利を許諾します。

(3) 権利の帰属等について

- 本ソフトウェアに掛かる著作権は、弊社および弊社に対し著作権に基づく権利を許諾した者に帰属します。
- お客様は、本ソフトウェアが著作権法およびその他の知的財産権に関する法律に基づき保護されている著作権であることを認識して、その権利を侵害する行為を行わないものとします。

(4) 保証と免責について

- お客様が本ソフトウェアをお買いあげいただいた後 30 日以内に、本ソフトウェアが取扱説明書に沿って動作しないなどの問題が発生した場合、弊社は問題のないソフトウェアとの交換や、その他弊社の判断に基づく対応を行うことをお約束します。ただしこれは、本ソフトウェアに問題点が無いことを保証するものではありません。
- 上記保証は、弊社のお客様に対する本ソフトウェアに関する保証の全てとし、法律上の庇護担保責任を含むその他一切の保証責任を負わないものとします。
- 弊社は、本ソフトウェアにより提供するオービス地点情報などの情報の正確性、完全性、有用性などについて、何ら保証するものではありません。
- 弊社は、理由の如何を問わず、本ソフトウェアを利用して、または利用できなかったことが原因でお客様に生じた、いかなる損害に対して、一切の責任を負わないものとします。

(5) 権利義務の譲渡禁止

- お客様は、本ソフトウェアを利用する権利その他の権利および義務を、弊社への断り無しに第三者に譲渡または移転してはならないものとします。

(6) 解除・損害賠償について

- 弊社は、お客様が本使用許諾の条項に違反、もしくは不正不当な行為を行った場合には、本契約を解除すると共に、これによって生じた損害の賠償をお客様に請求することが出来るものとします。
- お客様は、上記理由により契約が解除された場合には、直ちに本ソフトウェアの利用を中止し、本ソフトウェアが収録された媒体を弊社に返却するとともに、ナビ本体に登録された情報の利用を中止する義務を負うものとします。

はじめに

この操作マニュアルは、「KENWOOD MapFan Club」でオービスデータのダウンロード版をご利用になる場合の操作について説明します。

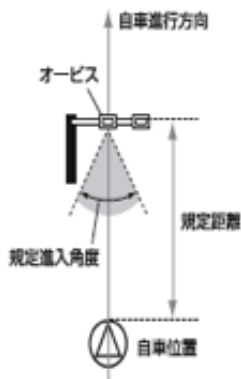
オービスデータ情報の案内方法について

■音声案内

自車がオービス地点 / ねずみ捕り目撃ポイントに近づいたときに下記の音声案内を行います。

「この先、スピードに注意してください。」

- ・規定距離：一般道 約 500m 手前、高速道路（または有料道路）約 1km 手前
- ・規定進入角度：道路の状況に応じて、自動的に切り替わります。



■オービス表示

地図上のオービス地点にマークを表示します。

- ・画像表示案内には対応していません。
- ・ねずみ捕り目撃ポイントは音声案内のみ行います。地図上のマーク表示はありません。
- ・音声案内は、1 回の接近につき 1 度のみ案内となります。
- ・一般道と有料道路が併走していたり、首都高速道路など道路が入り組んでいる場所では、正しくオービス案内がされないことがあります。
- ・地図データに収録されていない道路にオービスが設置されている場合は、オービス案内は行われません。

オービスデータ更新の流れ

Step1: オービス更新用 SD カードの作成

ナビにオービスデータをアップデートするときに使用する SD カードを作成します。 6

Step2: オービスデータのダウンロード

パソコンを使って Web からオービスデータをダウンロードします。

Macintosh パソコンをお使いの場合 8

Windows パソコンをお使いの場合 12

Step3: オービスデータのアップデート

ダウンロードしたオービスデータをナビにアップデートします。
. 15

Step 1: オービス更新用 SD カードの作成

ご注意

- SD カードは 256MB 以上の容量のものを用意してください。
- SD カードの内容はすべて消去されます。使用する SD カードに大切なデータがある場合は、あらかじめパソコンなどへバックアップを行ってください。
- オービス更新専用 SD カード作成中は、イグニッションキーを OFF または START にしないでください。

1 ナビゲーションの電源を入れる

2 SD カードを入れる

SD カードの LOCK が解除されていることを確認してください。

3 本体の [HOME] キーまたは [MENU] キーを押して HOME または MENU 画面を表示する

4 [情報・設定] にタッチして、「情報・設定メニュー」を表示する

5 [ナビ] にタッチする

6 「その他」 - [オービス更新プログラム] にタッチする

7 [更新専用 SD カードの作成] にタッチする

8 [はい] にタッチする

オービス更新専用 SD カードに必要な情報が書き込まれます。

9 SD カードを取り出す

Step2: オービスデータのダウンロード

オービスデータのダウンロードはオービスデータダウンロード専用アプリケーション「KENWOOD Orbis Downloader」を使用します。

以下の URL から事前にパソコンへダウンロードしておいてください。

https://www.kenwood.com/jp/faq/ce_navi/orbis/download/

「KENWOOD Orbis Downloader」アプリケーションは Windows 用と Macintosh 用があります。それぞれの操作については、

Macintosh の方は続きをご覧ください。

Windows の方は [12 ページ](#)へ

■ Macintosh パソコンでオービスデータをダウンロードする

事前にご確認ください。

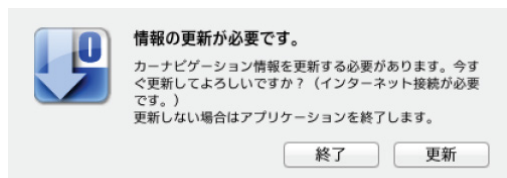
- KENWOOD MapFan Club 登録時に使用したナビゲーション以外で作成したオービス更新専用 SD カードでは、オービスデータをダウンロードできません。
- SD カードの内容は空の状態にしておいてください。音楽ファイルなどのデータがあると、オービスデータをダウンロードできません。
- SD カードの書き込み LOCK は解除しておいてください。
- パソコン (PC) の電源を一定時間経過で自動的に切るなどの省電力設定を行っている、ダウンロードに失敗する可能性があります。ダウンロードする際は、一時的に省電力設定をオフにしてください。

1 Step1 で作成した SD カードをパソコンにセットする

2 「KENWOOD Orbis Downloader」(以下、Orbis Downloader) を起動する

「KENWOODOrbisDownloader.dmg」をダブルクリックして KENWOOD Orbis Downloader アイコンをアプリケーションフォルダにドロップしておいてください。

- 以下の表示が出た場合は、更新をクリックし、モデル名情報を更新してください。



3 起動画面が表示されたら、[次へ]をクリックする



- 複数のオービス更新専用 SD カードを挿入している場合は、「更新メディア」右側をクリックし、表示された一覧の中から、使用するオービス更新専用 SD カードを選択してください。
- 「使用できる更新メディアがありません。」と表示された場合は、オービス更新専用 SD カードが以下のいずれかに該当していないかを確認してください。
 - オービス更新専用 SD カードがパソコン (PC) に挿入されていない
 - オービス更新専用 SD カードの書き込み LOCK が解除されていない
 - オービス更新専用 SD カードへ既にオービスデータをダウンロードしている
 - オービス更新専用 SD カード内にデータを保存しているオービスデータをダウンロード済み、またはデータを保存している場合は、オービス更新専用 SD カードを作成しなおしてください。

4 ダウンロード ID を入力し、[OK] をクリックする



- エラーが表示された場合は、「エラーメッセージ」21 ページをご覧ください。

5 表示されているデータの名称にお使いのナビゲーションのモデル名が入っていることを確認し、[次へ]をクリックする



- ナビゲーションのオービスデータが最新、またはオービスデータをダウンロード済みの場合は、「更新可能なオービスデータはありません。」と表示されます。

6 [OK] をクリックして、ダウンロードを開始します



- ダウンロードの手順中に Orbis Downloader にエラーが表示された場合は、「エラーメッセージ」20 ページをご覧ください。
- オービス更新専用 SD カードの容量が不足している場合はエラーが表示されます。256MB 以上の容量の SD カードでオービス更新専用 SD カードを作成しなおしてください。
- ダウンロード中はオービス更新専用 SD カードを絶対に抜かないでください。オービス更新専用 SD カードが破損する場合があります。
- [中断] をクリック、または Orbis Downloader を終了すると、ダウンロードを中断します。3 ～ 7 の操作をすると、途中からダウンロードを再開します。

7 以下の表示が出たら、管理者パスワードを入力する



8 「更新完了しました」と表示されたら、[OK] をクリックして Orbis Downloader を終了する



9 SD カードをアンマウントし、パソコン（PC）から抜く

Step3: オービスデータのアップデート [15](#) ページへ

■ Windows パソコンでオービスデータをダウンロードする

事前にご確認ください。

- KENWOOD MapFan Club 登録時に使用したナビゲーション以外で作成したオービス更新専用 SD カードでは、オービスデータをダウンロードできません。
- SD カードの内容は空の状態にしておいてください。音楽ファイルなどのデータがあると、オービスデータをダウンロードできません。
- SD カードの書き込み LOCK は解除しておいてください。
- パソコン (PC) の電源を一定時間経過で自動的に切るなどの省電力設定を行っている場合、ダウンロードに失敗する可能性があります。ダウンロードする際は、一時的に省電力設定をオフにしてください。

1 Step1 で作成した SD カードをパソコンにセットする

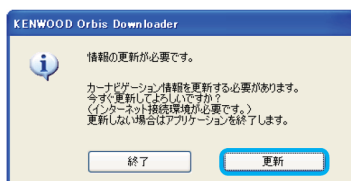
2 「KENWOOD Orbis Downloader」(以下、Orbis Downloader) を起動する

KENWOODOrbisDownloader.exe をダブルクリックします。

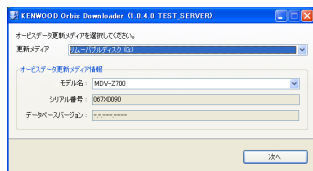
- Orbis Downloader を起動するには管理者 (Administrator) 権限が必要です。
- .NET Framework 3.5 をインストールするメッセージボックスが表示された場合は、「インストールします」を選択してください。



- 以下の表示が出た場合は、更新をクリックし、モデル名情報を更新してください。



3 モデル名の項目で、お使いのナビゲーションの機種名を選択し、[次へ]をクリックする



- 複数のオービス更新 SD カードを挿入している場合は、「更新メディア」右側に表示されているドライブ名をクリックし、表示された一覧のなかから、使用するオービス更新 SD カードのドライブを選択してください。
- 「使用できる更新メディアがありません。」と表示された場合は、オービス更新専用 SD カードが以下のいずれかに該当していないかを確認してください。
 - オービス更新専用 SD カードがパソコン (PC) に挿入されていない
 - オービス更新専用 SD カードの書き込み LOCK が解除されていない
 - オービス更新専用 SD カードへ既にオービスデータをダウンロードしている
 - オービス更新専用 SD カード内にデータを保存しているオービスデータをダウンロード済み、またはデータを保存している場合は、オービス更新専用 SD カードを作成しなおしてください。

4 ダウンロード ID を入力し、[次へ]をクリックする



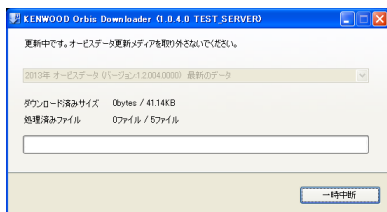
- エラーが表示された場合は、「エラーメッセージ」20 ページをご覧ください。

5 表示されているデータの名称にお使いのナビゲーションのモデル名が入っていることを確認し、[次へ]をクリックする



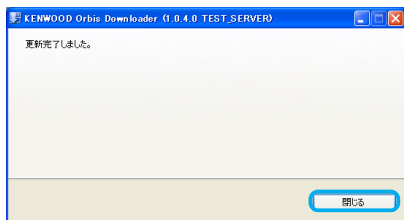
ナビゲーションのオービスデータが最新、またはオービスデータをダウンロード済みの場合は、「更新可能なオービスデータはありません。」と表示されます。

6 [OK] をクリックして、ダウンロードを開始する



- ダウンロードの途中で Orbis Downloader にエラーが表示された場合は、「エラーメッセージ」20 ページをご覧ください。
- オービス更新専用 SD カードの容量が不足している場合はエラーが表示されます。256MB 以上の容量の SD カードでオービス更新専用 SD カードを作成しなおしてください。
- ダウンロード中はオービス更新専用 SD カードを絶対に抜かないでください。オービス更新専用 SD カードが破損する場合があります。
- [一時中断] をクリック、または Orbis Downloader を終了すると、ダウンロードを中断します。2～6 の操作をすると、途中からダウンロードを再開します。

7 「オービス更新が終了しました」と表示されたら、[閉じる] をクリックして Orbis Downloader を終了する



8 SD カードをパソコン (PC) から抜く

Step3: オービスデータのアップデート

ご注意

- アップデート作業は、安全な場所に停車して行ってください。また、バッテリー上がり防止するため、エンジンをかけた状態で行ってください。
- アップデート中は、絶対にナビゲーションの電源を切らないでください（エンジンを切る、エンジンをスタートするなど）。故障の原因になる場合があります。
- アップデートは約10秒かかります。その間、ナビゲーション機能やAV機能は使用できません。
- オービス更新専用SDカードには、お客様のナビゲーション本体固有の情報が書き込まれるため、他のナビゲーションには使えません。

1 ナビゲーションの電源を入れる

2 SDカードを入れる

SDカードのLOCKが解除されていることを確認してください。

3 画面に更新確認のメッセージが表示されたら、[はい] にタッチする



「更新が完了しました」と表示されます。

※ナビゲーションが自動的に再起動します。

4 オービス更新専用SDカードを取り出す

操作パネルを開き、SDカードを軽く押し込んで、カードを取り出します。

オービスデータのバージョンアップが終了したらバージョンを確認してください。

■バージョンを確認する

以下の手順でバージョンを確認してください。オービスデータのバージョンが更新されていれば、アップデートが正常に終了しています。

- 1 [HOME] キーまたは [MENU] キーを押して HOME または MENU 画面を表示する
- 2 [情報・設定] にタッチして「情報・設定メニュー」を表示する
- 3 [バージョン] にタッチしてバージョン情報画面を表示する

困ったときは

症状	対処
miniSD もしくは microSD しか持っていない。	アダプターをつけていただければ使用可能です。 尚、万が一 miniSD や microSD は、アダプターを装着せずに、ナビゲーション側コネクタ内部に挿入してしまうと、取り出せず故障の原因となります。ご注意ください。
「KENWOOD Orbis Downloader」の入手方法がわからない。	以下の URL 先から入手できます。 https://www.kenwood.com/jp/faq/ce_navi/orbis/download/
オービス更新専用 SD カードが作れない。	<ul style="list-style-type: none">SD カードの書き込みロックが解除されているか確認してくださいSD カードの規格が SD/SDHC であることを確認してください。
ナビゲーションが SD カードを認識しない。	<ul style="list-style-type: none">SD カードの規格が SD/SDHC であることを確認してください。
「KENWOOD Orbis Downloader」が対応する OS がわからない。	以下のページをご参照ください https://www.kenwood.com/jp/faq/ce_navi/orbis/download/
日本語版以外の Windows/Macintosh パソコンしかない。	「KENWOOD Orbis Downloader」の対応している言語は、日本語版のみです。
「KENWOOD Orbis Downloader」で入力するダウンロード ID が分からない。	【Windows 版】 「KENWOOD Orbis Downloader」に表示されている「ダウンロード ID の確認」をクリックすると、MapFan の特設サイトを表示しますので、そこで確認を行ってください。 【Macintosh 版】 「KENWOOD Orbis Downloader」に表示されている「？」ボタンをクリックすると、MapFan の特設サイトを表示しますので、そこで確認を行ってください。
オービス更新データのダウンロード途中で、ネットワークエラーが発生して通信が途絶えてしまった。	通信が復帰後、再度ダウンロードを開始すると、前回中断した状態からダウンロードを再開します。

症状	対処
オービス更新データのダウンロードを中断したい。	<p>【Windows 版 /Macintosh 版 共通】</p> <p>ダウンロード中に「KENWOOD Orbis Downloader」の「一時中断」（Macintosh 版の場合は「中断」）ボタンをクリックすると、ダウンロードを一時中断します。</p> <p>「KENWOOD Orbis Downloader」を起動しなおして、ダウンロード開始操作を行うと、中断したところからダウンロードを再開します。</p>
オービス更新データのダウンロードを中断後、ダウンロードを再開するとき、一時中断したところからでなく、最初からやりなおしたい。	<p>【Windows 版 /Macintosh 版 共通】</p> <p>オービス更新専用 SD カードを作成し直した上で、ダウンロードしなおしてください。</p>
オービス更新データのダウンロード中に誤ってダウンロード用 SD カードを取り外してしまった。	<p>【Windows 版 /Macintosh 版 共通】</p> <p>オービス更新専用 SD カードを作成しなおした上で、ダウンロードしなおしてください。（再ダウンロードを行う時点でも会員継続中である必要があります。）</p>
オービス更新データのダウンロードデータを消してしまった。	<p>【Windows 版 /Macintosh 版 共通】</p> <p>オービス更新専用 SD カードを作成しなおした上で、ダウンロードしなおしてください。（再ダウンロードを行う時点でも会員継続中である必要があります。）</p>
「KENWOOD Orbis Downloader」のダウンロード進捗バーが進まない。	<p>【Windows 版 /Macintosh 版 共通】</p> <p>サイズの大きいデータをダウンロード中は、表示が変化しない場合があります。</p>
オービス更新データのダウンロードが終了しない。	<p>【Windows 版 /Macintosh 版 共通】</p> <p>「KENWOOD Orbis Downloader」の「一時中断」ボタンをクリックして、一度、オービスダウンロードを中断します。</p> <p>再度、オービスダウンロードを行ってください。</p>
オービス更新データをもう一度ダウンロードしなおしたい。	<p>【Windows 版 /Macintosh 版 共通】</p> <p>オービスデータをアップデートしていなければ可能です。オービス更新専用 SD カードを作成し直した上でダウンロードしてください。</p> <p>作成できない場合は、JVC ケンウッドカスタマーサポートセンターにお問い合わせください。</p>

症状	対処
<p>オービス更新専用 SD カードをナビゲーションに入れても、更新開始のメッセージが表示されない。</p>	<ul style="list-style-type: none"> • オービスデータのダウンロードが正常に完了したかをご確認ください。完了していない場合は、オービスデータのダウンロードを完了させてください。 • オービスデータのダウンロード完了後、オービス更新専用 SD カード内のフォルダやファイルを変更してしまった場合は、アップデートを開始しません。オービス更新専用 SD カード作成しなおした上で、再度オービスデータをダウンロードしてください。
<p>オービスデータのアップデート途中でエラーになる。</p>	<ul style="list-style-type: none"> • オービス更新専用 SD カードの書き込み LOCK が解除されていることを確認してください。 • オービス更新専用 SD カード作成し直した上で、再度オービスデータをダウンロードしてください。 <p>問題が解決しない場合は、JVC ケンウッドカスタマーサポートセンターにお問い合わせください。</p>

エラーメッセージ

オービス更新 SD カード作成

メッセージ	対処
作成できませんでした。SD カードを確認してください。	<ul style="list-style-type: none"> SD カードの端子部が汚れていないか確認してください。 違う SD カードを使用して作成してください。
SD カードが書き込みロックされています。SD カードを確認してください。	SD カードの書き込みロックを解除してください。
楽曲データベースの更新中のため更新専用 SD カードは作成できません	楽曲データベースの更新が終了してから、作成してください。

KENWOOD Obis Downloader

エラーコード	メッセージ	対処
200	ただいま、システム障害が発生しております。 ご迷惑をおかけして申し訳ございません。復旧までしばらくお待ちください。	ダウンロードサーバー側がオービスデータダウンロード処理を出来ない状態です。 利用可能な状態になったら、もう一度ダウンロードの操作をやり直してください。途中までダウンロードしている場合は、中断したところから再開します。 サーバーのメンテナンス情報については「MapFan オンラインストア」の Web サイト (https://shop.mapfan.com/) をご確認ください。
201	ただいま、システムのメンテナンス中です。 ご迷惑をおかけして申し訳ございませんが、メンテナンス終了までしばらくお待ちください。	
202	ダウンロードサーバーへ接続できませんでした。 ただいま、ダウンロードサーバーのメンテナンス中です。 ご迷惑をおかけして申し訳ございませんが、メンテナンス終了までしばらくお待ちください。	

エラーコード	メッセージ	対処
300	認証できませんでした。 パラメータが不正です。	<ul style="list-style-type: none"> ・オービス更新専用 SD カードの端子が汚れていないかを確認し、オービス更新専用 SD カードをパソコン (PC) に挿しなおして、もう一度 KENWOOD Orbis Downloader を起動してください。 ・オービス更新専用 SD カードを作成しなおした上で、もう一度 KENWOOD Orbis Downloader を起動してください。 それでも解決できない場合は、違う SD カードでもう一度試してみてください。
301	認証できませんでした。 メーカーが不正です。	
302	認証できませんでした。 モデル名が不正です。	
303	認証できませんでした。 シリアル番号が不正です。	
304	認証できませんでした。 「ダウンロード ID」が正しく入力されていません。 もう一度、正しく入力してください。	入力されたダウンロード ID をもう一度ご確認の上、再度入力してください。 ダウンロード ID はのご確認方法は下記をご参照ください。
400	認証できませんでした。 「ダウンロード ID」が正しく入力されていないか、MapFan で登録しているカーナビ情報が正しくありません。	MapFan.net (PC) のお客様の場合： 以下の URL にアクセスし、MapFan 会員 ID でログイン後、「カーナビ情報登録」画面でご確認ください。 https://www.mapfan.com/mfid/mflogin.cgi
402	ダウンロードできるオービスデータがありません。 オービスデータをご購入されていないか、ダウンロード可能期限を超えている可能性があります。再度ご購入ください。	「MapFan オンラインストア」にて、更新オービスデータのダウンロード版をご購入ください。
--	使用できるオービス更新メディアがありません。	<ul style="list-style-type: none"> ・オービス更新専用 SD カードをパソコン (PC) に挿入してください。 ・オービス更新専用 SD カードの書き込み LOCK を解除してください ・お使いのナビゲーションでオービス更新専用 SD カードを作成しなおしてください。
--	使用できるメディアがありません。	
--	更新可能なオービスデータはありません。	

エラーコード	メッセージ	対処
--	ネットワークエラーが発生しました。サーバから応答がありません。	インターネット接続環境が安定しているかどうかをご確認の上、もう一度ダウンロードの操作をやり直してください。 途中でダウンロードしている場合は、中断したところから再開します。
--	ネットワークエラーが発生しました。ネットワーク設定を確認してください。	
--	ダウンロードファイルが見つかりません。	
--	カタログファイルの解析に失敗しました。	
--	ダウンロードしたファイルに異常が見つかりました。	
--	オービス更新メディアが異なります。正しいメディアを挿入してください。	KENWOOD Orbis Downloader を起動したときの SD カードスロットにオービス更新専用 SD カードを挿入されていることを確認してください。
--	オービス更新メディアが書き込み禁止になっています。書き込み禁止を解除してください。	オービス更新専用 SD カードの書き込み LOCK を解除してください。
--	オービス更新メディアの空き領域が足りません。	256MB 以上の SD カード(SDXC 不可)でオービス更新専用 SD カードを作成しなおして、もう一度 KENWOOD Orbis Downloader を起動した上で、ダウンロード操作を行ってください。
--	オービス更新メディアの空き領域が足りません。ダウンロードするには空き領域が xxx 必要です。	HDD の空き容量が 100MB 以上になるようにしてください。
--	HDD の空き領域が足りません。ダウンロードするには空き領域が xxx 必要です。	
--	オービスデータの書き込みに失敗しました。	<ul style="list-style-type: none"> ・オービス更新専用 SD カードの端子が汚れていないかを確認し、オービス更新専用 SD カードをパソコン (PC) に挿入しなおして、もう一度 KENWOOD Orbis Downloader を起動してください。 ・オービス更新専用 SD カードを作成しなおした上で、もう一度 KENWOOD Orbis Downloader を起動してください。 それでも解決できない場合は、違う SD カードでもう一度試してみてください。

