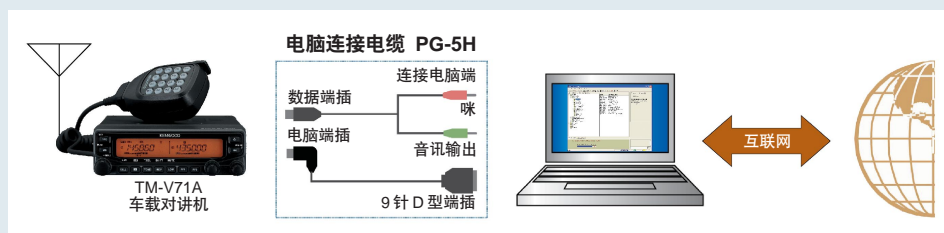


TM-V71A

VHF/UHF 多功能双波段车载对讲机



EchoLink® 系统操作图

建伍的冒险探索精神，在所有移动通讯机装备中独树一帜。无论您往哪里去，肯定您喜欢与建伍的TM-V71A一起同行。50W功率输出、1,000个记忆信道，这台先进的调频车载对讲机，已充分地装备，能承受最严峻的考验。无论昼夜，强大功能的表现绝对满足您舒适的操作，特大的LCD前面板，并且带有功能键和兼容EchoLink®功能，这台极为可靠的双波段车载对讲机，肯定成为您驾驶移动中的理想伴侣。

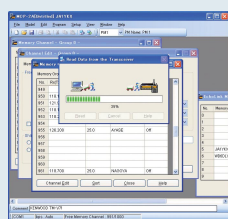
- 配置PG-5H接口电缆(选件)，简单连接即可进行EchoLink®系统操作模式
- EchoLink®记存(自动拨号)
- 可反转180°的前面板，改变喇叭发声方向，方便安装
- “五合一”可编程程序的记忆功能键
- 104组数字哑音频
- 多种扫描功能
- 提供橙色或绿色背光照明，两种颜色可选择
- 语音指导及存储单元(VGS-1)

其它功能

- 宽广接收范围
- MC-59是16按键带背光照明话筒
- 分开A,B波段调整音量/静音
- 带6针小型DIN插座供外接TNC用途
- 带8针小型DIN插座供外接电脑用途
- 可编程功能键
- 3小时自动关机
- 监听功能
- 可选择频率步进
- 中转频率差(可选)
- 倒频
- 自动中转频率差(开/关,仅VHF)
- 发射时限定时器
- 自动单工检测
- DTMF遥控
- 开机密码
- 记存转移
- 可编程序VFO
- 话筒编程功能
- 信道显示功能
- LCD光暗控制,自动光暗
- 开机问候语
- 开关外接喇叭

- V/U段均为50W高频输出功率,可作高/中/低选择
- 在同一波段可同时接收二组频率(V×V, U×U)

- 1,000个多功能记忆信道,可以使用PG-5G编程电缆,透过MCP-2A记存控制软件进行电脑编辑。



(软件可从建伍网页免费下载*)



TM-V71A选件



标准技术规格

	TM-V71A
一般规格	
保证范围: A 及 B 波段	TX: 144-148, 430-450 MHz
频率范围: A 波段 B 波段	RX: 118-524 MHz RX: 136-524 MHz 800-1300 MHz(手机电话波段除外)
工作模式	F2D, F3E
天线阻抗	50 Ω
工作电压	DC13.8 V ± 15%
工作温度范围	-20°C 至 +60°C
频率稳定度	± 5 ppm(-10°C 至 +50°C)
电流消耗	
发射 VHF 高, 中, 低 UHF 高, 中, 低	小于 13.0A, 小于 5.5A, 小于 4.0A 小于 13.0A, 小于 6.5A, 小于 5.0A
接收	小于 1.2A(在 2W 音频输出时)
尺寸(宽×高×深) 不含凸起部分	机身连面板 140 × 43 × 180.7 mm 面板 140 × 43 × 38.2 mm
含凸起部分	机身连面板 140 × 43 × 213.1 mm 面板 140 × 43 × 55.4 mm
重量(大约)	机身连面板 1.5 kg

	TM-V71A
发射机	
射频输出功率 VHF/UHF	高: 50W, 中: 约 10W, 低: 约 5W
调制	电抗
最大频率失真	± 5 KHz 内
杂波辐射	小于 -60 dB
调制失真(300Hz-3 KHz)	小于 3%
话筒阻抗	600 Ω
接收机	
电路形式	双重超外差
中频	
1 st IF(A / B 波段)	45.05/49.95 MHz,
2 nd IF(A / B 波段)	455/450 KHz
灵敏度 VHF/UHF	小于 0.16 μV
静噪灵敏度 VHF/UHF	小于 0.1 μV
选择性	-6 dB: 大于 11 KHz, -50 dB: 小于 30 KHz
音频输出功率(8Ω)	大于 2W 时失真 5%

EchoLink®是Synergenics, LLC的注册商标, 详情可浏览www.echolink.org。
由于技术不断地发展, 以上数据有可能变更, 恕不预先通知。



通过ISO 9001认证, 注册号JQA-1205
Kenwood Corporation
ISO9001 certification
符合国际质量体系标准

拨电话 鉴真伪 中大奖

建伍质量保证标识物——建伍(香港)有限公司为向用户保证产品质量, 在TM-V71A机身加贴了防伪标贴。用户在购买建伍对讲机时, 应核对商标和留意防伪标贴是否完好及首次登记。完成购机手续后, 应尽快刮开对讲机的防伪标贴登记确认真伪, 同时参加“中大奖”活动。如发现假冒产品, 可即向当地质量监督局或工商局投诉, 以保护自身权益, 详情请向建伍各办事处咨询。



总公司 制造商
JVC KENWOOD Corporation
JVC 建伍株式会社
日本东京都八王子市
石川町 2967-3

香港分公司:
建伍(香港)有限公司
香港新界荃湾杨屋道 8 号
如心广场第 2 座 25 楼 2504 室
电话: (852) 2410 4567
传真: (852) 2424 2174

上海建伍产品零件中心:
上海市松江工业开发区
荣乐东路 60 号
电话: (021) 5774 5392
传真: (021) 5774 5400
邮政编号: 201613

建伍电子贸易(上海)有限公司
北京分公司:
北京市朝阳区东三环北路 19 号
中青大厦 608B 室
电话: (010) 6590 8280
传真: (010) 6590 8283
邮政编号: 100020

广州办事处:
广州市天河区北路 28 号
时代广场东座 909 室
电话: (020) 3891 0215
传真: (020) 8752 0325
邮政编号: 510620

网址 <http://www.kenwoodhk.com.hk>